

Skrze oddlužení společně

Skoro-RCT



Michal Kunc, Michael Škvrňák



Konference České evaluační společnosti, 15. 6. 2023

PAOQ
RESEARCH

Projekt Skrze oddlužení společně

- * Projekt RUBIKON Centrum, z.ú. spolufinancovaný z ESF OP Zaměstnanost
- * Testuje intervenci poskytování poradenství dlužníkům v raných fázích oddlužení
- * Poradenství bylo poskytnuto intervenční skupině 95 dlužníků od 18 insolvenčních správců
- * Součástí projektu byl nástroj pro identifikaci dlužníků vhodných pro intervenci – s vyšším rizikem neúspěšného oddlužení
- * V příspěvku se zaměříme na roli a výstupy evaluátorů
 - * Evaluační design
 - * Použité nástroje
 - * Úspěchy a bariéry
- * Na evaluaci projektu se podíleli také Daniel Prokop a Jana Bicanová

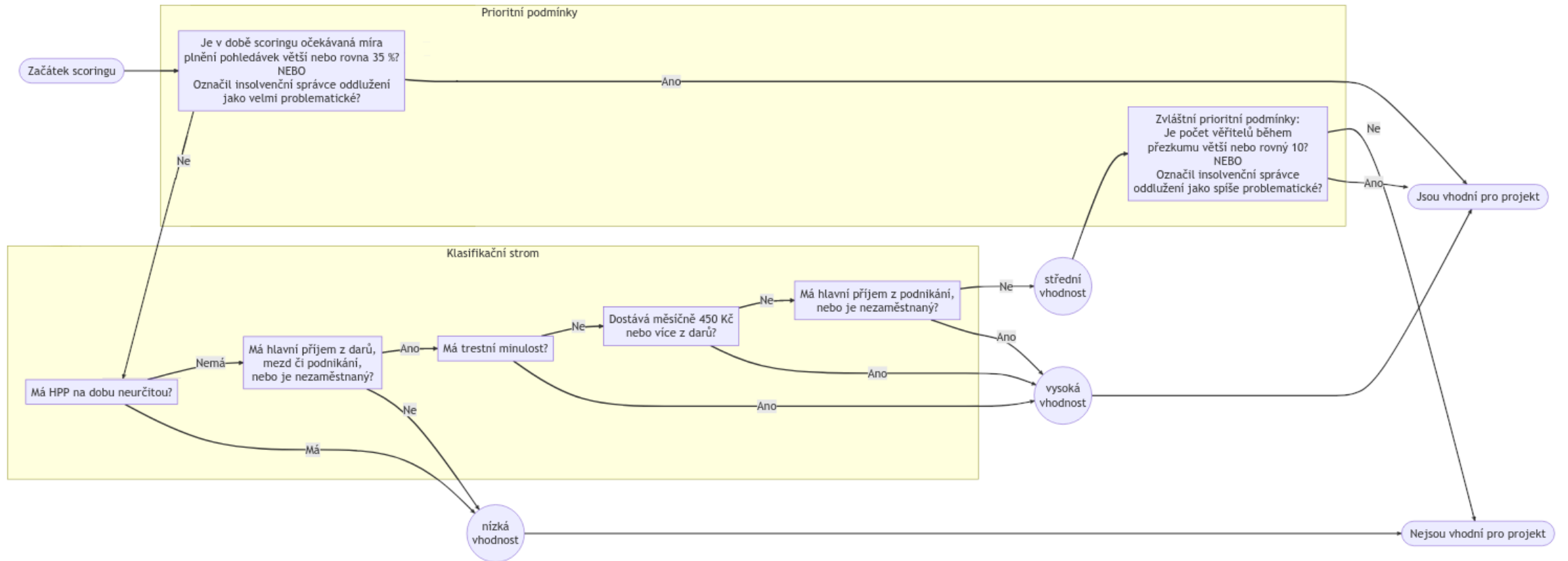
Design evaluace

Skoro-RCT

- * Scoring vhodnosti dlužníků pro účast v projektu
 - * Klasifikační strom konstruovaný na základě dat z insolvenčního rejstříku
 - * Expertně stanovené prioritní podmínky
 - * Subjektivní pohled insolvenčního správce
- * Náhodné rozdělení vhodných dlužníků do intervenční a kontrolní skupiny
 - * Dlužníci z intervenční skupiny byli osloveni s nabídkou intervence
 - * Na spolupracující část intervenční skupiny (dlužníci, kteří nabídku přijali), byla pomocí Propensity Score Matching napárována „matchovaná kontrolní skupina“
- * Spolupracujícím dlužníkům z intervenční skupiny bylo 10 měsíců poskytováno poradenství v oddlužení, o kontrolní skupině byla pouze sbírána data

Eligibility a klasifikační strom

Proces scoringu vhodnosti dlužníka a jeho tvorba

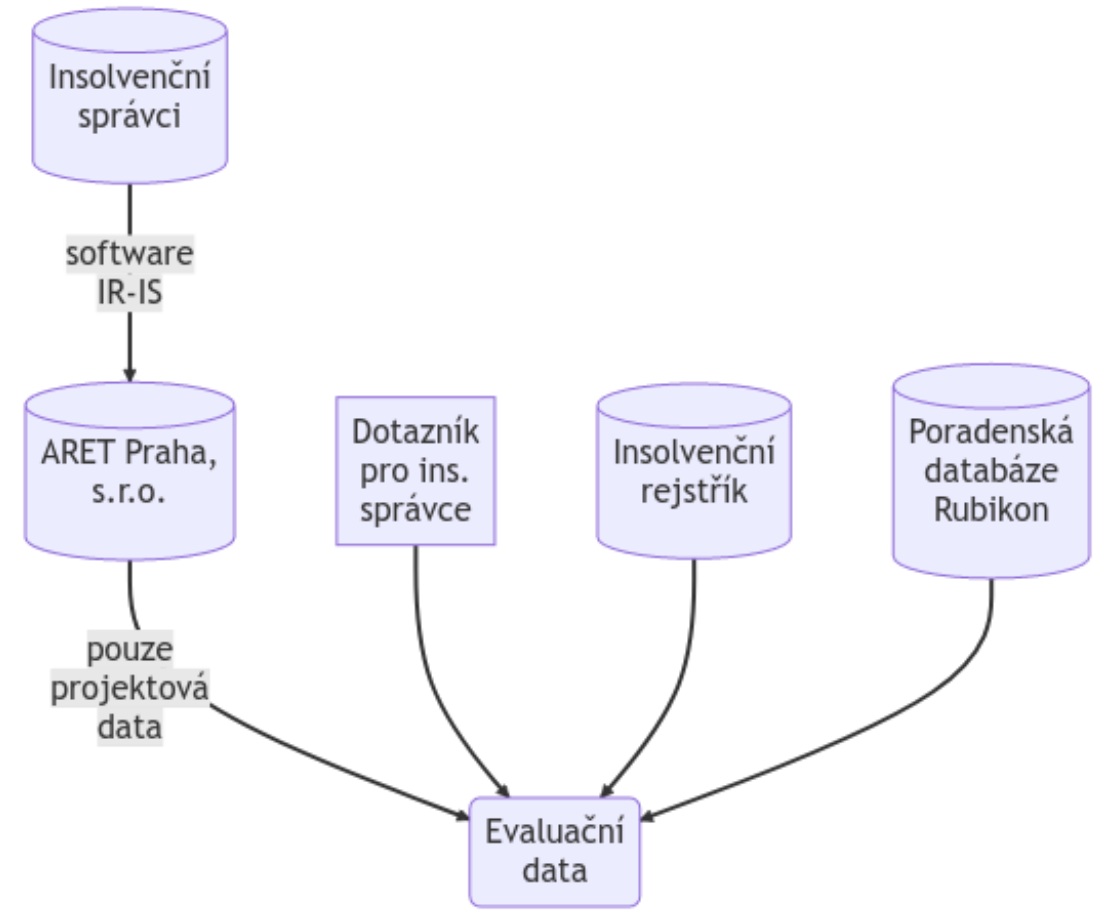


Evaluační skupiny a Propensity Score Matching

- * V období červen – prosinec 2021 bylo do projektu vybráno 248 dlužníků do intervenční a 205 do kontrolní skupiny. Při 38% uptake intervence tvořilo finální intervenční skupinu 95 dlužníků
- * Hlavní evaluační skupiny:
 - / 1 / Intervenční spolupracující** – dlužníci, kteří byli vybráni do intervenční skupiny projektu a skutečně s nimi proběhla intervence.
 - / 2 / Kontrolní matchovaná** – dlužníci z kontrolní skupiny, kteří byli do srovnání vybráni statistickou metodou PSM dle podobnosti na základě charakteristik:
 - * Zda byli do projektu vybráni kvůli splnění prioritních podmínek, nebo pouze klasifikačním stromem
 - * Na základě kterých rizikových faktorů byli do projektu zařazeni
 - * Ke kterému insolvenčnímu správci náleží
 - * Zda insolvenční správce při scoringu rizika považoval za pravděpodobné, že budou souhlasit s poskytnutím intervence
 - * Nakolik je insolvenční správce při scoringu rizika vyhodnotil jako dlužníky potřebující poradenství
 - * Celková výše dluhu na začátku oddlužení

Zdroje evaluačních dat

- * Průběžné sledování dat z IR-IS
 - * Splácení dluhu, průběh oddlužení
- * Dotazník pro insolvenční správce na konci intervence
 - * Orientace dlužníka v průběhu oddlužení, komunikace s dlužníkem, dlužníkovy plnění povinností
- * Průběžné sledování dat z insolvenčního rejstříku – návrhy na zrušení oddlužení
- * Informace o poskytovaných službách z poradenské databáze Rubikonu
- * Doplněno 16 hloubkovými rozhovory s dlužníky



Hlavní závěry evaluace

- * Dlužníci v intervenční skupině podle insolvenčních správců častěji bez výhrad plnili svoje závazky plynoucí z procesu oddlužení
 - * (59 % oproti 48 % u dlužníků z kontrolní matchované skupiny)
 - * Vyplývá z dotazníku pro insolvenční správce
- * Dlužníci v intervenční skupině během sledovaného období průměrně splatili větší podíl celkové výše svého dluhu, a to jak při přepočtu na měsíc strávený v oddlužení, tak při zohlednění absolutní výše dluhu
 - * Velikost rozdílu momentálně ověřujeme u ARET Praha – při kontrolách evaluační zprávy projektu byla bohužel odhalena chyba v nápočtech částek na straně databáze.
 - * Oprava probíhá prostřednictvím aktualizace, kterou musí všichni spolupracující insolvenční správci zprovoznit ve svých systémech IR-IS

Úspěchy, problémy, take-aways

- * Vysoká návratnost evaluačních dat včetně kontrolní skupiny
 - * 100% u dotazníků ins. správců, 90–100% u dat z IR-IS
- * Využití klasifikačního stromu a Propensity Score Matching
- * Malé množství nalezených efektů
 - * Volba příliš „tvrdých“ (a tím pádem dlužníkovi vzdálených) indikátorů vzhledem k délce projektu
 - * Mohli jsme v IS-IR předem posoudit rychlost změn indikátorů a vybírat podle ní
- * Náročnosti nastavování technického řešení propojení s daty IR-IS
 - * Podcenění prioritizace, dlouhé smyčky zpětné vazby
 - * Příště upřednostníme co nejjednodušší řešení
- * Prodlužování přípravné fáze projektu
 - * Změny v harmonogramu vedly až ke zkrácení intervence (částečně reakce na COVID)